

Per creare un sito Web si può utilizzare il Blocco note di Windows o in alternativa un programma che genera il codice html come FrontPage. Se si utilizza il programma blocco note tutti i file devono essere salvati con l'estensione **.Html** ed il primo file denominato home page si dovrà necessariamente chiamare index.html affinché possa essere aperto come prima pagina dai vari browser.(Internet Explorer, Opera, Mozilla....)

I comandi principali in html sono:

1. Inserimento di uno sfondo

```
<body bgcolor="#COCOCO">
```

E' preferibile usare la corrispondente codifica esadecimale del colore che ci permette di scegliere la tonalità di colore non standard es. `<body bgcolor="red">`

2. Inserimento di un immagine come sfondo

```
<body background="Inverno.jpg">
```

3. Collegamento ipertestuale

```
<a href="contatti.htm">contatti</a>
```

4. Inserimento di un immagine

```
<p></p>
```

5. Titolo centrato con colore rosso e dimensione testo 1

```
<h1 align="center"> <font color="#FF0000"> corso web</font> </h1>
```

6. Carica. Img cin coll ipertestuale cliccando sull'img

```
<p align="center"><a href="nuova_pagina_1.htm"></a></p>
```

7. Invio di posta con associato l'indirizzo mail

```
<A href="mailto:clienti@aruba.it">Scrivimi</A>
```

8. Inserimento di tabelle per contenere delle immagini

```
<table border="1" width="73%">
```

```
<tr>
```

```
<td width="36%"></td>
```

```
<td width="64%"></td>
```

```
</tr>
```

```
<tr>
```

```
<td width="36%">&nbsp;</td>
```

```
<td width="64%">&nbsp;</td>
```

```
</tr>
```

```
</table>
```

9. Esempio relativo alle tabelle

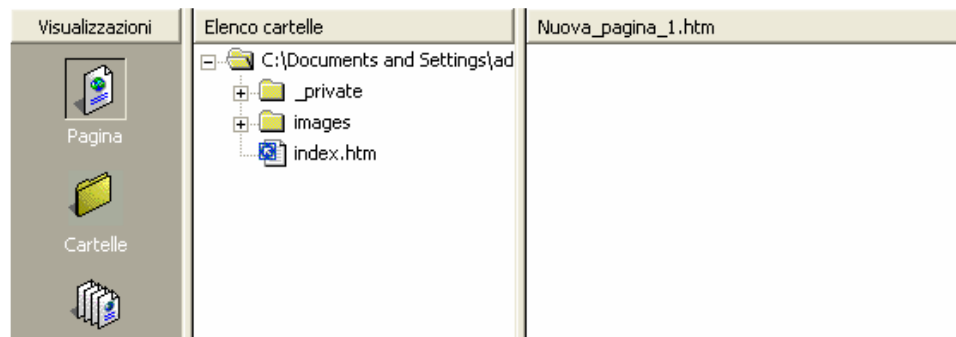


10. Con FrontPage bisogna creare la struttura iniziale con **File - Nuovo -Web**



per le altre pagine basta semplicemente inserire File – Nuovo - Pagina

11. La struttura iniziale del programma è rappresentata dall'img seguente:

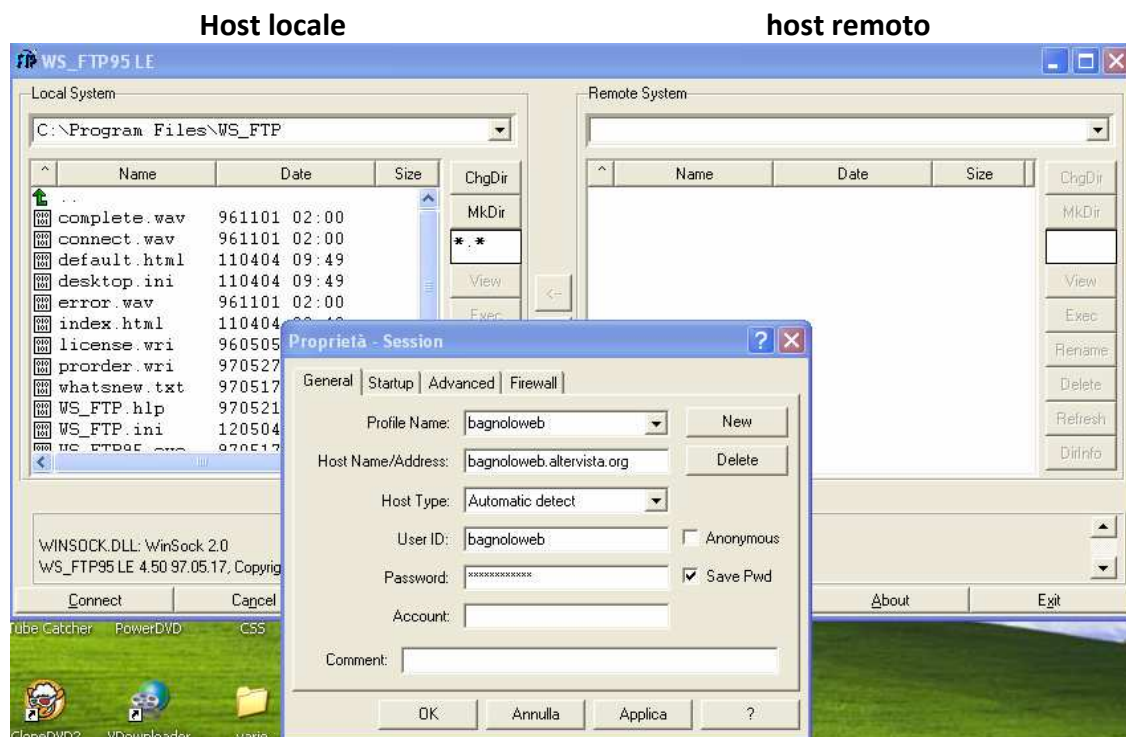


Sono create in automatico le cartelle: `_private` e `images` e il file `index.html`

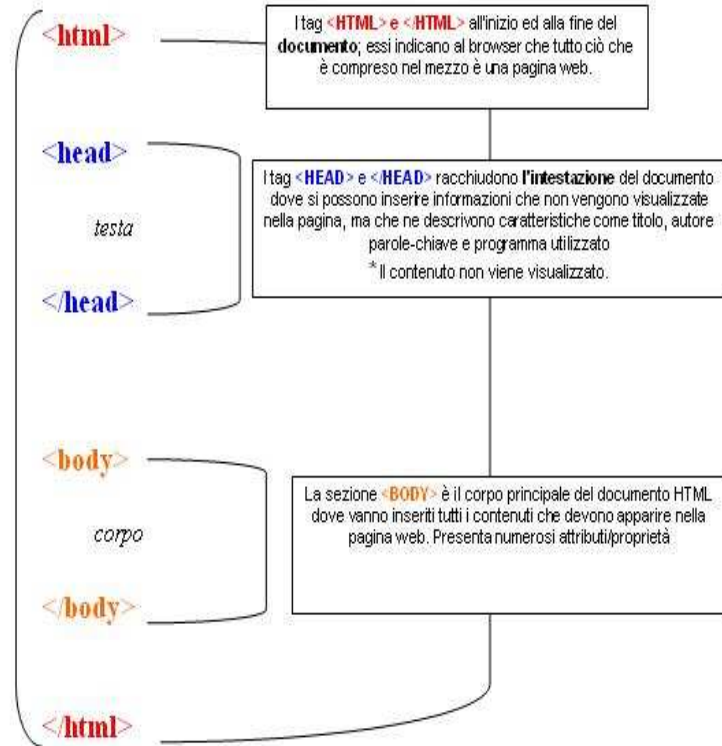
12. Nella parte inferiore del programma abbiamo il menù **Normale** in cui vanno inserite le istruzioni, **HTML** è il codice che viene generato dalle istruzioni inserite e **Anteprima** permette di visualizzare il contenuto delle istruzioni inserite (browser interno)



13. Una volta che il sito viene creato bisogna trasferirlo presso un nostro provider (es. www.aruba.it o www.altervista.org) di riferimento con il programma Ws_Ftp (File Transfert Protocol) bisogna inserire gli account che ci sono stati inviati dal nostro provider e dopo essere entrati nella cartella che ci è stata predisposta dal provider bisogna trasferire il contenuto del nostro lavoro da host locale (sx) ad host remoto (dx)



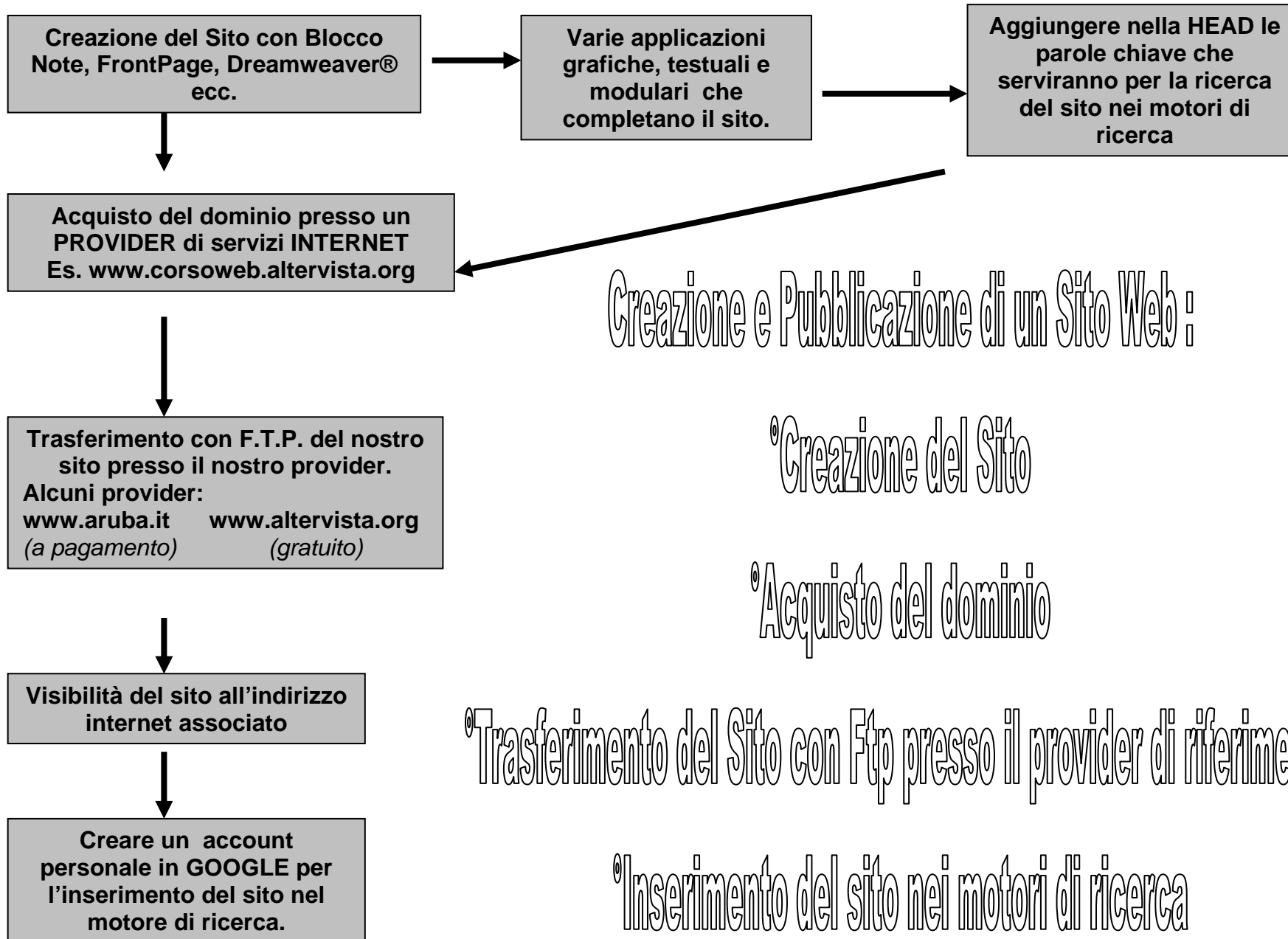
Struttura di un programma *html*



Descrizione iniziale pagina in html:

e inserimento dei campi chiavi per i motori di ricerca

```
<html>
<head>
<title> sito dell'Itcg L. Einaudi di Chiari(bs)</title>
<meta http-equiv="Content-Type" content="text/html;
<meta name="Description" content="Sito dell'Itcg L.
Einaudi di Chiari(bs)"/>
<meta name="author" content="Mario Pirrotta"/>
<meta name="Keyword" content="Scuola, Istituto, Istituto
superiore,L. Einaudi,Chiari, Brescia,Pof,alumni"/>
</head>
<body>
</body>
</html>
```



Creazione e Pubblicazione di un Sito Web :

° Creazione del Sito

° Acquisto del dominio

° Trasferimento del Sito con Ftp presso il provider di riferimento

° Inserimento del sito nei motori di ricerca