



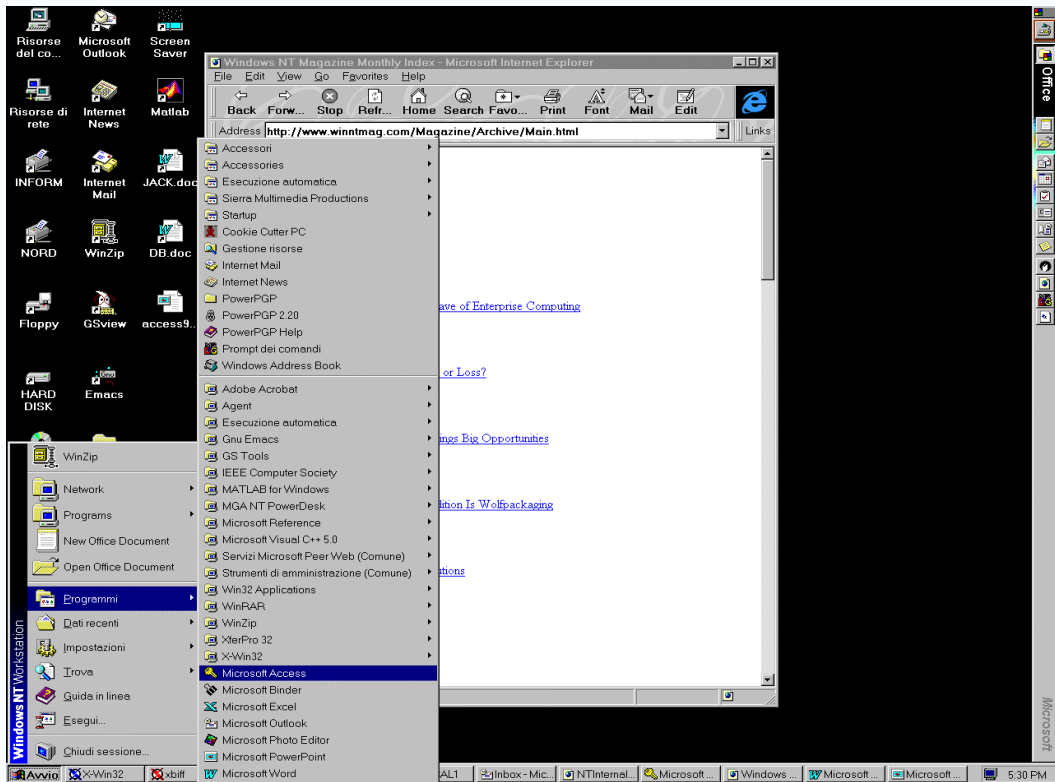
# Access Concetti Introduttivi

## Introduzione

---

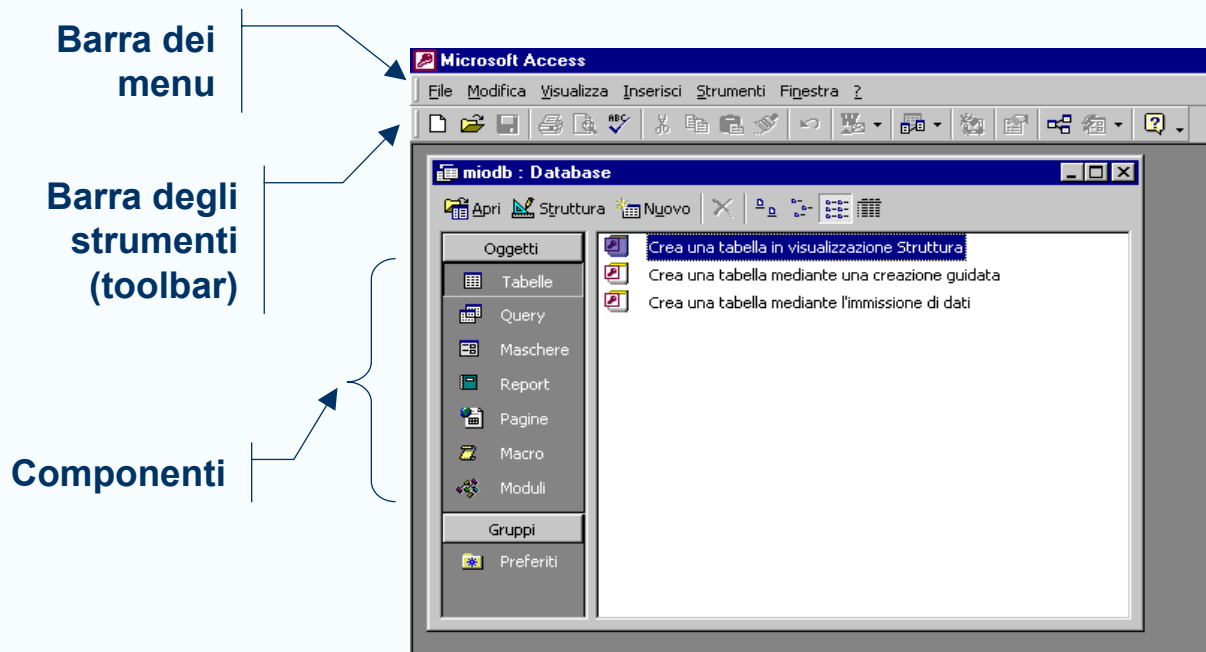
- Un DB deve fornire meccanismi per eseguire le seguenti fasi
  - *definizione* di un DB (schema)
  - *popolazione* del DB (istanza)
  - *interrogazione* del DB
- Access permette di eseguire queste fasi *graficamente*.

# Avvio di Access



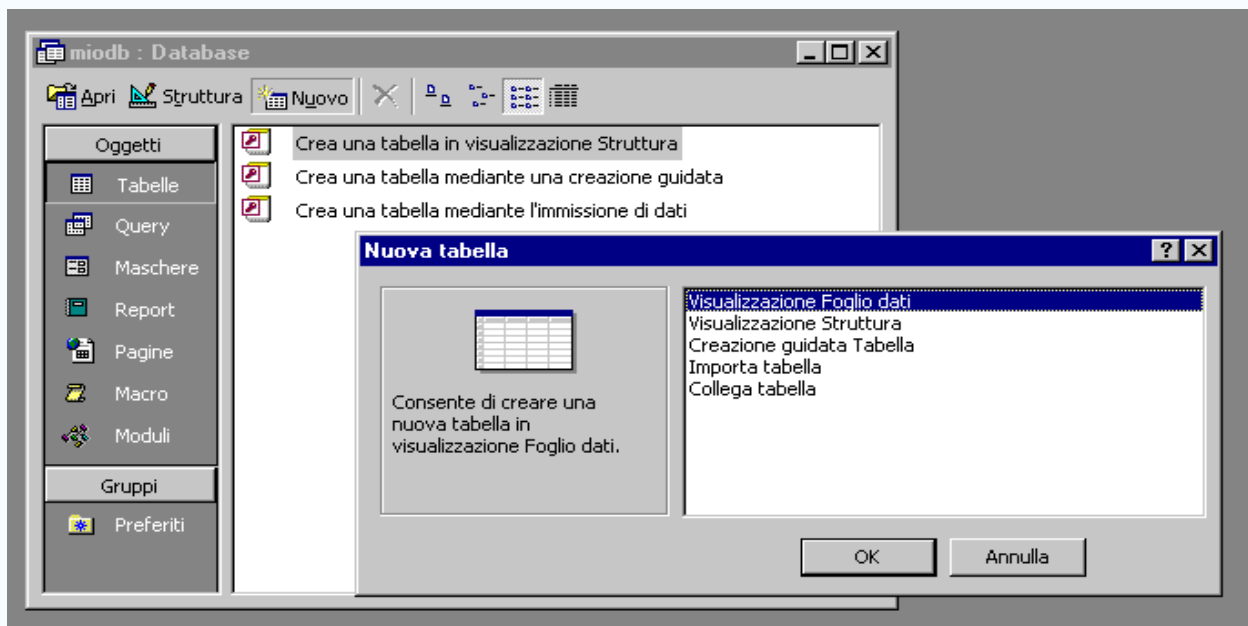
Concetti introduttivi

# Finestra Database



Concetti introduttivi

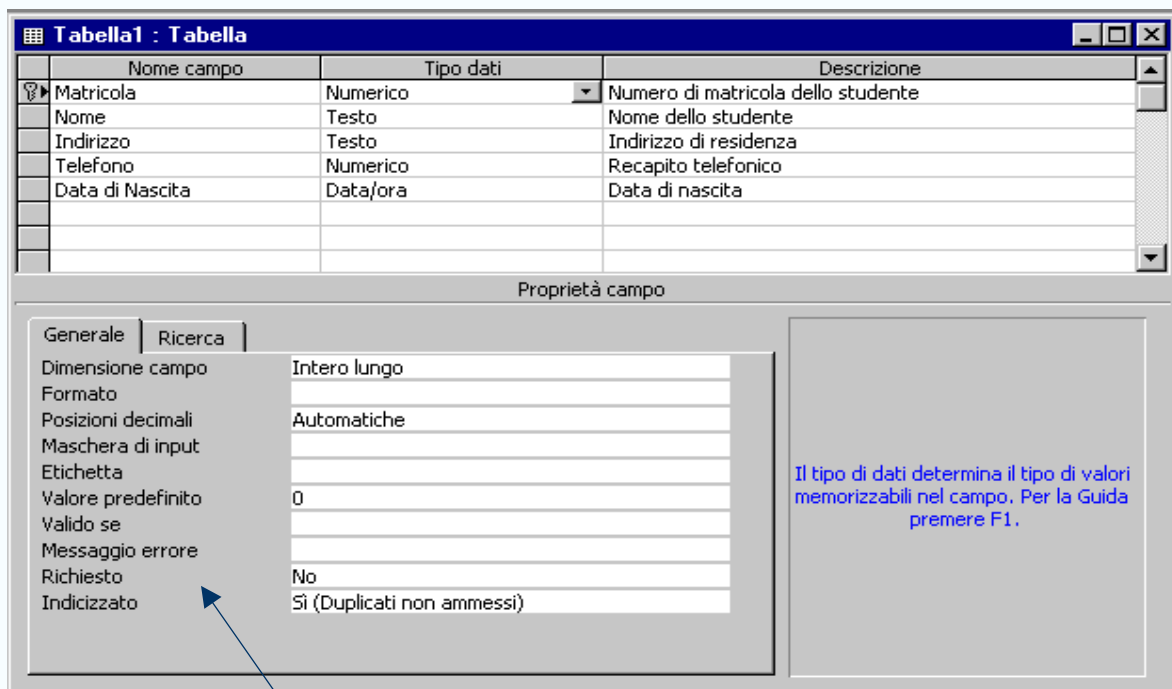
# Creazione di una Tabella



*Concetti introduttivi*

5

# Finestra di Progetto



**Proprietà di un attributo**

*Concetti introduttivi*

6

## Definizione di un attributo (I)

---

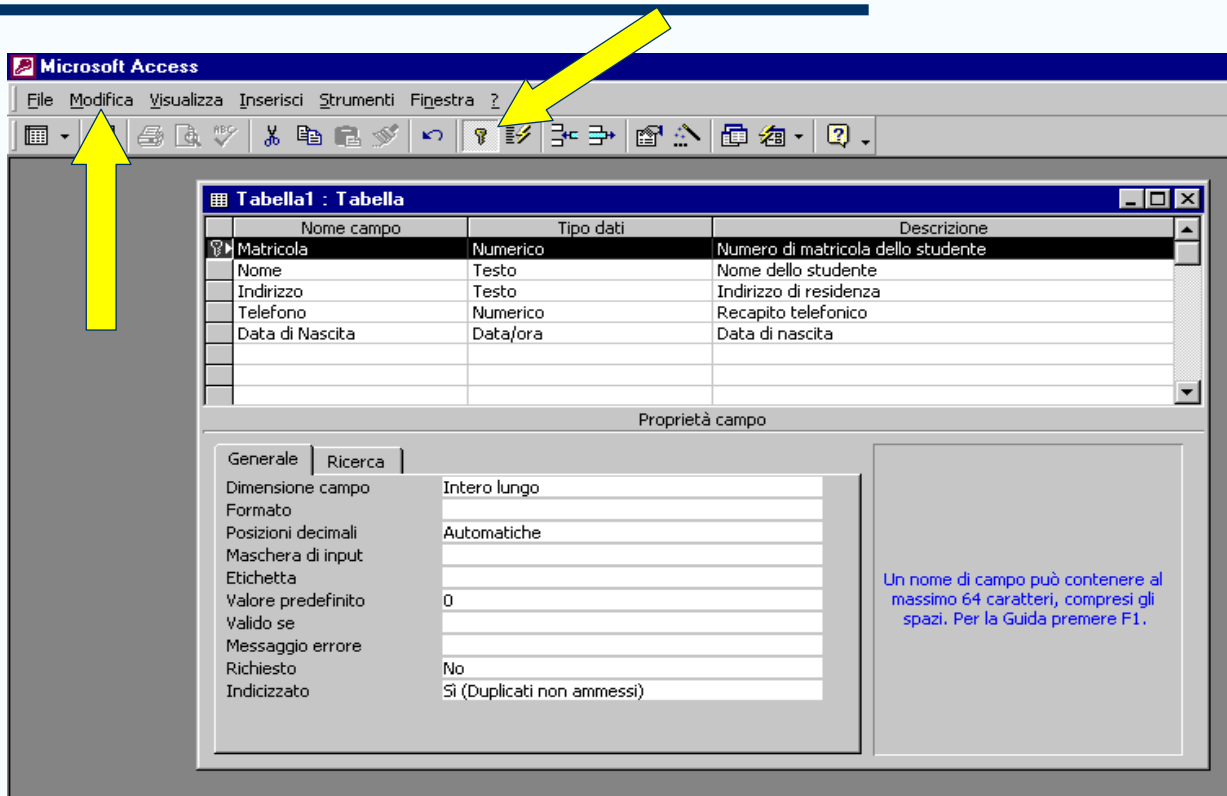
- **Nome di un attributo**
  - Max 64 caratteri
  - I caratteri “.”, “!”, “\”, “[“, “]” sono vietati
- **Tipo dati (dominio)**
  - Testo ( $\leq 255$  caratteri)
  - Memo ( $\leq 64000$  caratteri)
  - Numerico
  - Data/ora (100 – 9999)
  - Valuta
  - Contatore
  - SI/NO
  - Oggetto OLE, Hyperlini,...

## Definizione di un attributo (II)

---

- **Descrizione di un attributo ( $\leq 255$  caratteri)**
- **Proprietà di un attributo**
  - *Dimensione*
    - Dimensione in caratteri per il tipo Testo.
    - Byte, Intero, Intero Lungo, Precisione Singola o Doppia per il tipo Numerico
  - *Formato*
    - Controlla la visualizzazione delle date e dei numeri.
  - *Valore predefinito*
    - Inserisce automaticamente tale valore nel record ogni volta che si definisce un record.
    - =Date(); =Time(); =Now()
  - *Richiesto*
  - *Indicizzato*
    - Velocizza il ritrovamento dei valori di questo attributo. Da definire solo se ci si aspettano moltissime ricerche su questo attributo

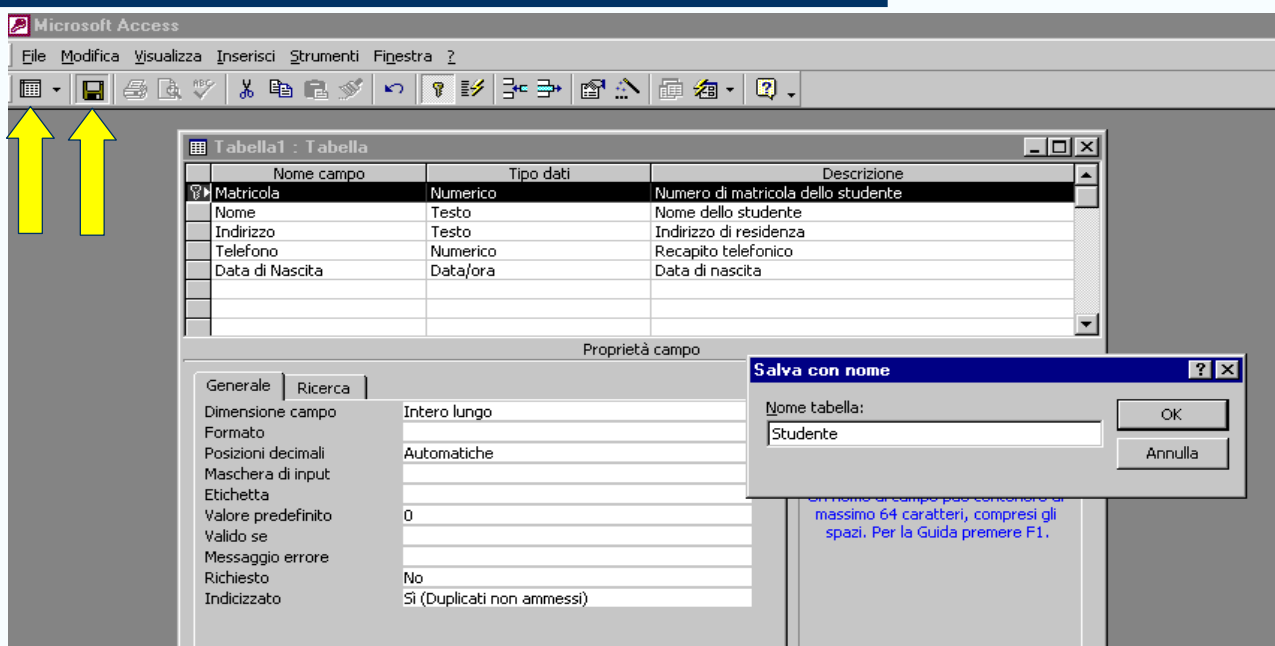
# Chiave Primaria



Concetti introduttivi

9

# Salva Tabella



## Nome di tabella

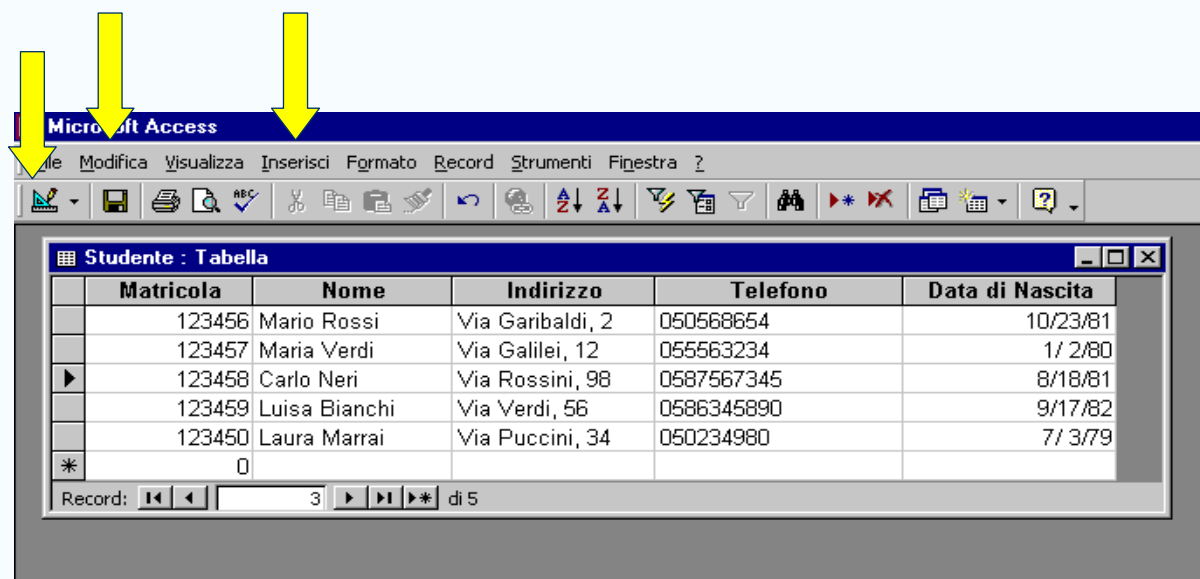
Max 64 caratteri

I caratteri ".", "!", "~", "[", "]" sono vietati

Concetti introduttivi

10

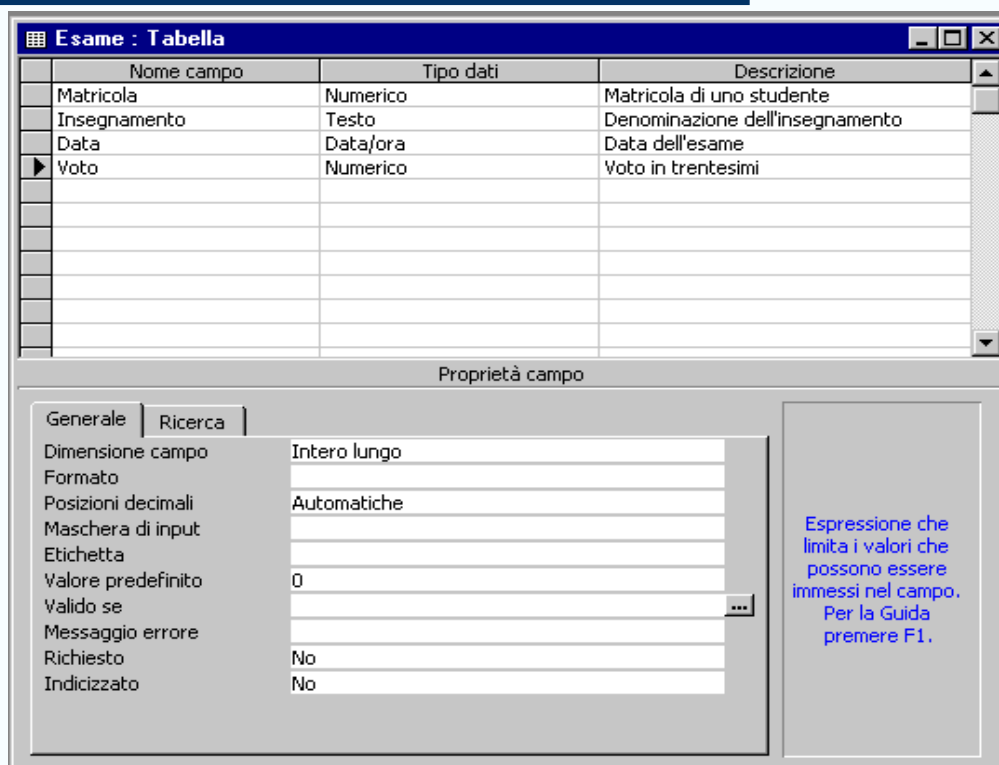
# Finestra Dati



*Concetti introduttivi*

11

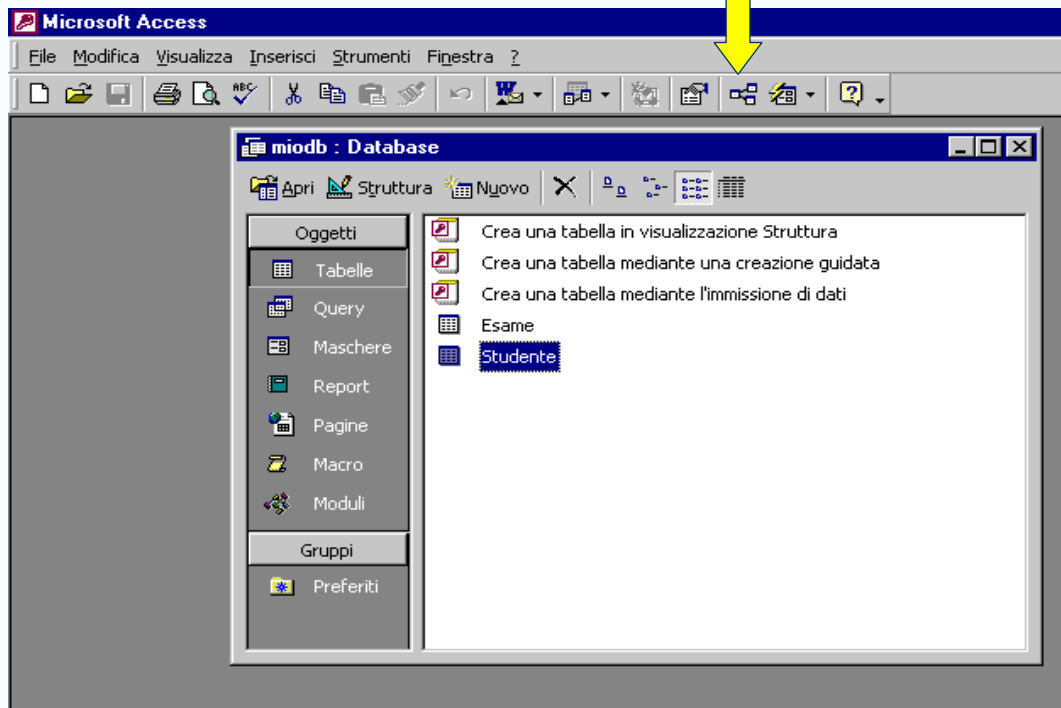
# Un'altra tabella



*Concetti introduttivi*

12

# Definizione di Relazioni (I)



*Concetti introduttivi*

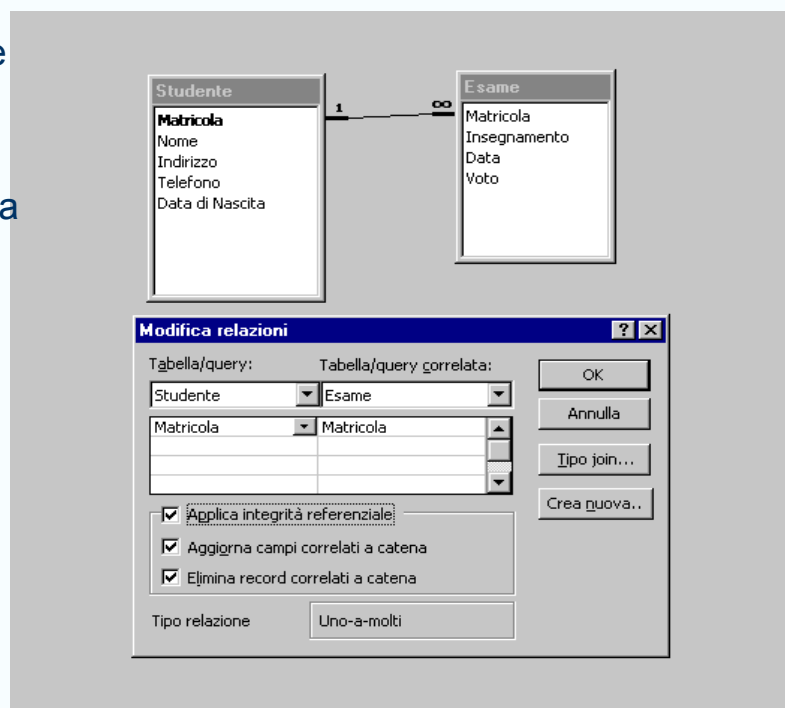
13

# Definizione di Relazioni (II)

Il campo della tabella padre è chiave primaria,

il campo della tabella figlio non è chiave primaria, allora

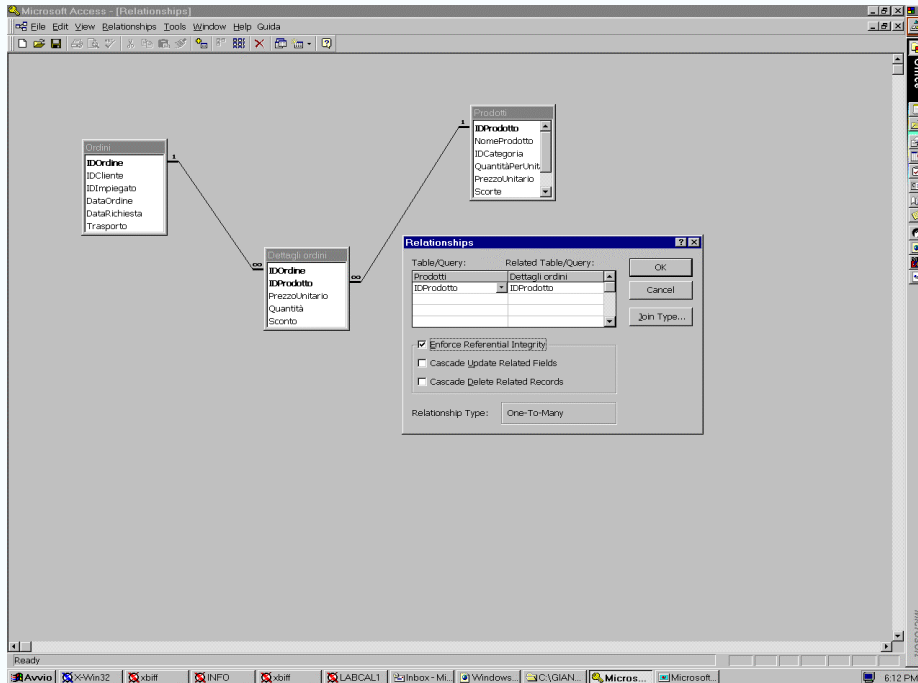
Access imposta automaticamente una relazione uno-a-molti



*Concetti introduttivi*

14

# Definizione di Relazioni (III)

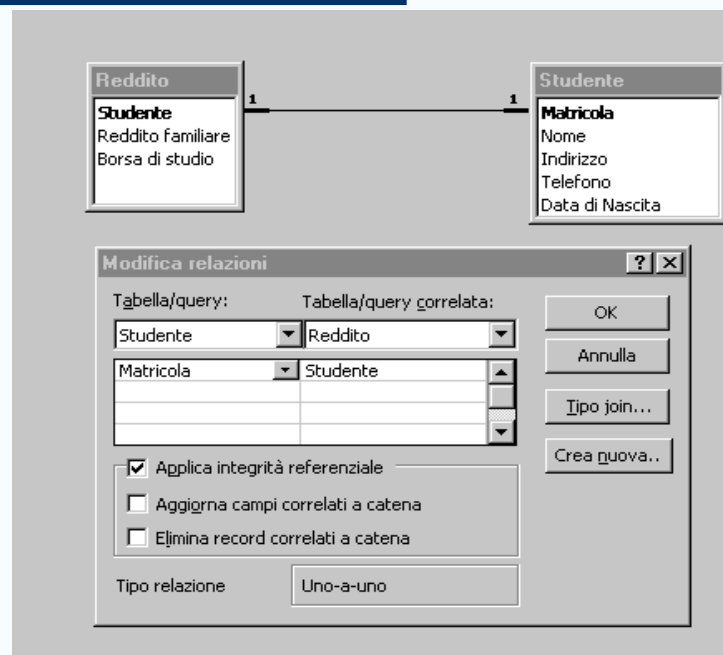


Concetti introduttivi

15

# Definizione di Relazioni (IV)

Il campo della tabella padre è chiave primaria,  
il campo della tabella figlio è chiave primaria, allora  
Access imposta automaticamente una relazione uno-a-uno



Concetti introduttivi

16